

VELE VAGY VELEM VAN A BAJ?

DR. TORY VERA

NEONATOLÓGUS, GYERMEKGYÓGYÁSZ
INTEGRÁLT SZÜLŐ-CSECSEMŐ KONZULENS

A decorative graphic consisting of several parallel white lines of varying lengths, slanted diagonally from the bottom right towards the top right, set against the blue background.

REGULÁCIÓS ZAVAROK CSECSEMŐ ÉS KISGYERMEKKORBAN

- ▶ Előfordulás: 10-20%
- ▶ Definíció
 - ▶ A csecsemő és kisgyermek nehézségei
 - ▶ a közérzet,
 - ▶ a viselkedés és
 - ▶ a fiziológiai folyamatok
(érzékelési, figyelmi, érzelmi, mozgási) szabályozására

(Zero To Three)

REGULÁCIÓS ZAVAROKHOZ SOROLT KÓRKÉPEK

(ÉVA HÉDERVÁRI-HELLER NYOMÁN)

Csecsemőkor

- ▶ Excesszív sírás/krónikus nyugtalanság
- ▶ Elalvási- és átalvási zavarok
- ▶ Táplálkozási és gyarapodási nehézségek
- ▶ Motorikus nyugtalanság

Kisdedkor

- ▶ Dac reakció
- ▶ Erős agresszív viselkedésformák
- ▶ Testvér rivalizálás
- ▶ Elválási félelem, egyéb félelmi reakciók
- ▶ Szociális visszavonulás
- ▶ Kötődési zavarok
- ▶ Játék iránti kedvetlenség, koncentrációs zavarok
- ▶ Obstipáció

Predisponáló tényezők

- 1) Zavar: a várandósság alatt
a szülés alatt
a postpartum periodusban
„gyerek, mint projekciós felület”
- 2) Aktuális konfliktus a párkapcsolatban a múltból indulva
- 3) Anyagi, szociális problémák
- 4) Nem feldolgozott traumák, konfliktusok

Előfordulása gyakoribb:

- ▶ pszichés zavarokban szenvedő édesanyák gyermekeinél
- ▶ Koraszülöttekben
- ▶ Ha 6 hónapos korban is fennáll- 2 -3 éves korig is elhúzódhat

AMIKOR AZ ALVÁS PROBLÉMÁVÁ VÁLIK

- hat hónapos kortól beszélhetünk róla, ha gyermek legalább ötször hetente az elalvásnál vagy az átalvásnál komoly problémákkal küzd
- Az elalvás és átalvás csak szülői segítséggel működik
- Az elalvási fázisok túl sokáig tartanak (több mint 30 perc)



EXCESSÍV SÍRÁS ÉS KRÓNIKUS NYUGTALANSÁG

6

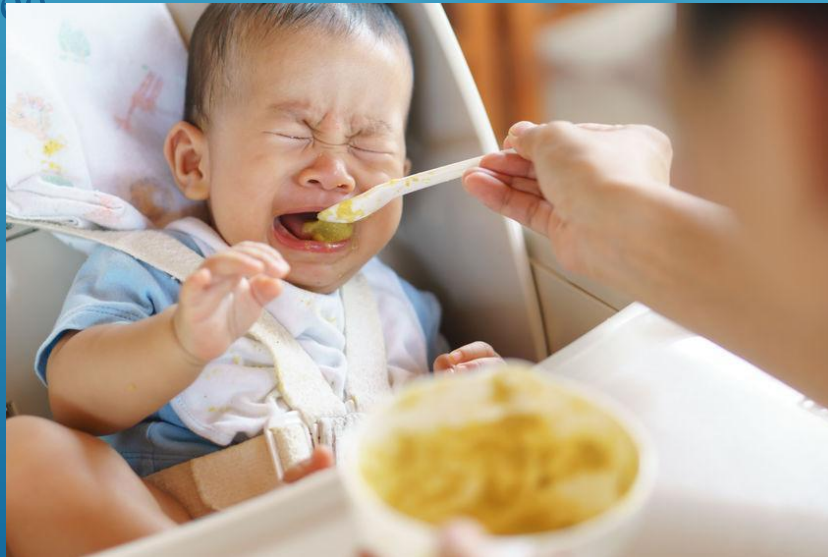
Amikor a sírás problémává válik / excesszív sírás

- Sírás vagy nyafogás több mint:
 - Három óra naponta
 - Legalább három nap hetente és
 - Legalább három hét egyfolytában (Wessel et al. 1954)
- A probléma kezdete az első két hónapra esik
- A harmadik hónaptól „tartós/perzisztáló sírás“
- Tulajdonságok: vizuális ingerekre való fogékonyság, motorikus nyugtalanság, vertikális testi pozíció, ijedős, könnyen irritálható



ETETÉSI, ÉTKEZÉSI ZAVAR

A szülők vagy a szakemberek a csecsemő etetés, vagy étkezés közbeni viselkedését több, mint négy hétig problémásnak ítélik meg.



AMIKOR AZ ETETÉS PROBLÉMÁVÁ VÁLIK

Első hónapokban

- Napi hányás
- A tej/tápszervisszautasítása
- Étvágytalanság
- Szopási és nyelési nehézségek
- Az egyes etetési folyamatok hosszan tartanak
- Átmeneti szoptatási problémák

6 hónapos kor után:

- Mindenféle étel teljes vagy nagymértékű visszautasítása
- Szilárd ételek visszautasítása
- Rágási és nyelési problémák
- Étvágytalanság
- Bizarr étkezési szokások



ÁLTALÁBAN A SZÜLŐ- CSECSEMŐ KONZULTÁCIÓRÓL

9

- a szülő/szülők és 0-3(-5) éves gyermek
a gyermek mindig jelen van!
- 1-10 (esetenként több) alkalom
- 1-1,5 óra konzultáció
- Témák: pszichológiai, fejlődési és nevelési
- Video – videofeedback – szülővel nézzük vissza, pozitív interakciók kiemelése
- pszichodinamikus, integrált
- Szülővel való együtt gondolkodás, probléma feltárás, megoldás keresés
- Organikus ok kizárása konzultáció előtt

ANYAI MENTÁLIS EGÉSZSÉG MIÉRT FONTOS?

Az anya mentális egészsége a terhesség alatt és a szülést követő évben kiemelkedően fontos a gyermeke kognitív, szociális és érzelmi fejlődése szempontjából.

Az életre szóló mentális egészség alapjai a fejlődés érzékeny időszakában, a terhesség alatt, a csecsemőkorban és a korai gyermekkorban teremődnek meg, amikor az agy gyorsan növekszik, fejlődik és a fejlődés különösen érzékeny környezeti hatásokra.

Minden ötödik csecsemő közül egy ki van téve az anyai depresszióknak akár az anyaméhben, vagy a születés utáni hónapokban!

A peripatum szorongás gyakorisága még ennél is magasabb.

POTENCIÁLIS MECHANIZMUSOK AMELYEK ÖSSZEKÖTIK AZ ANYAI HANGULATZAVART AZ ÚJSZÜLÖTT/GYERMEK MENTÁLIS FEJLŐDÉSÉVEL

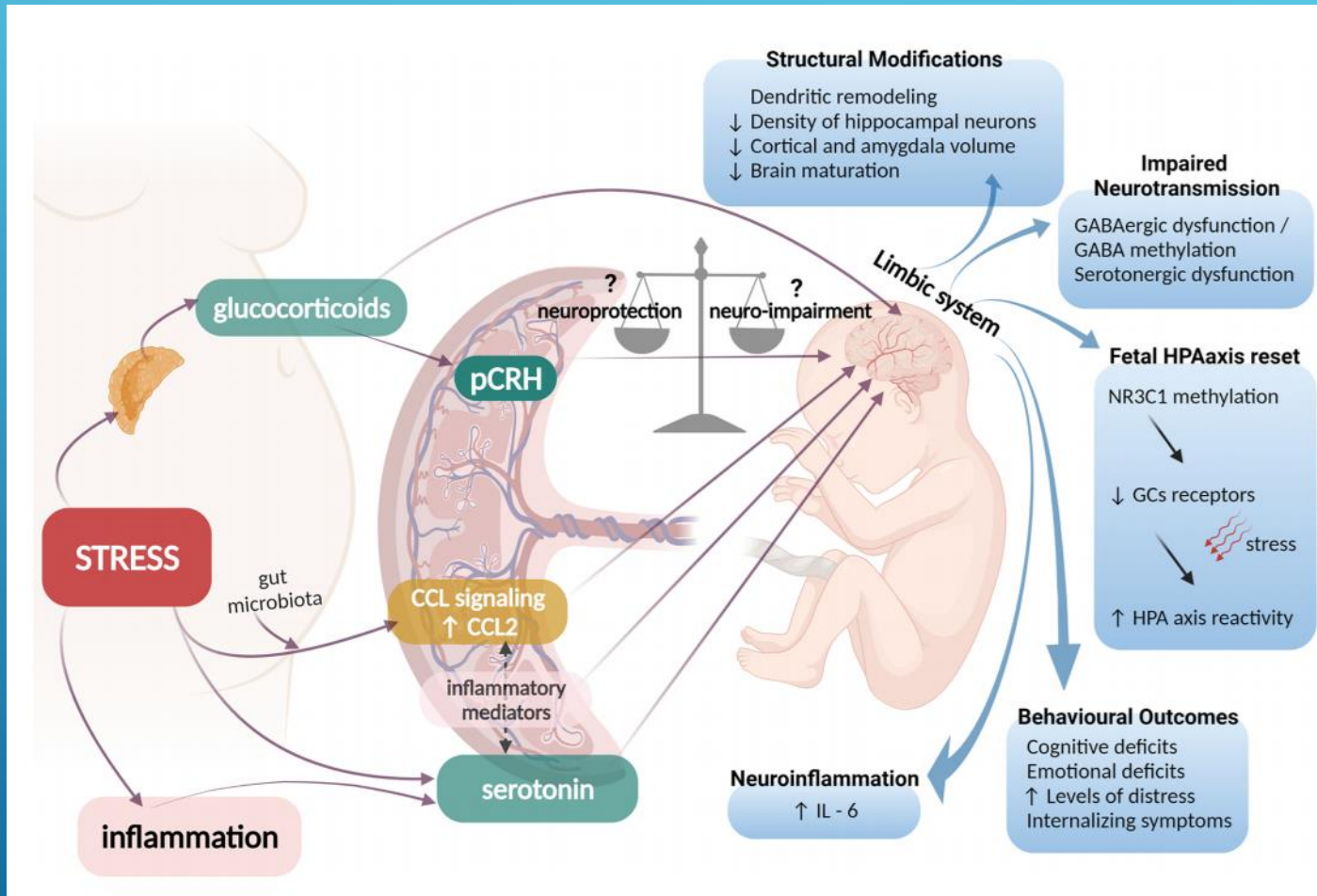
- ▶ **Genetika és gén-környezet kölcsönhatások**

Közös genetikai tényezők; nem minden depressziós anya gyermeke érintett, és a hatások megnyilvánulása változatos.

- ▶ **Szülőség és az anya-gyermek kapcsolat** A csecsemők és kisgyermek a kapcsolatok kontextusában tanulnak és fejlődnek, és rendkívül érzékenyek a kapott gondozás minőségére. "Serve and Return"

- ▶ **Epigenetikai programozási hatások** Az anya érzelmi állapota a terhesség alatt epigenetikai programozáson keresztül befolyásolhatja az újszülött/koraszülött idegrendszeri fejlődését.

STRESSZ, NEUROTRANSMITTEREK HATÁSA A GYERMEK NEUROHORMONÁLIS FEJLŐDÉSÉRE



Epigenetic programming

I. Kassotaki et al. Placental CRH as a Signal of Pregnancy Adversity and Impact on Fetal Neurodevelopment. Frontiers in Endocrinology 2021 12:714214

INFANT AND TODDLER CRYING, SLEEPING AND FEEDING PROBLEMS AND TRAJECTORIES OF DYSREGULATED BEHAVIOR ACROSS CHILDHOOD

Regulatory problem	Behavioral dysregulation	from 4 to 9.5 years
	Level of dysregulation	OR (95 % CIs)
		Adjusted
1 RP at 6 months	Moderate	1.27 (1.14 to 1.40)
	High	1.40 (1.23 to 1.60)
	Very high	1.85 (1.45 to 2.37)
3 RPs at 6 months	Moderate	1.79 (0.92 to 3.49)
	High	3.61 (1.80 to 7.23)
	Very high	5.70 (2.10 to 15.44)

C. Winsper, D. Wolke J Abnorm Child Psychol . 2017 Jan;45(1):193-206.

KÖVETKEZTETÉS

A csecsemő- és korai gyermekkor mentális egészsége nagymértékben befolyásolhatja a gyermek egész fejlődési pályáját, ezért a legfontosabb megelőző és korai beavatkozási területként kell kezelni.



BABA-MAMA-PAPA PROGRAM

A 2004 ÓTA MAGYARORSZÁGON EGYEDÜLÁLLÓ MÓDON MŰKÖDIK KÓRHÁZUNKBAN A „BABA-MAMA-PAPA PROGRAM. A KÓRHÁZI KEZELÉST IGÉNYLŐ PERINATÁLIS MENTÁLIS ZAVARRAL KÜZDŐ ANYÁK, GYEREKEIK ÉS CSALÁDJAİK SZÁMÁRA BIZTOSÍT A NEMZETKÖZI MEGHATÁROZÁSHOZ HASONLÓ ANYA-GYERMEK EGYSÉGET A PSZICHIÁTRIAI ÉS A GYERMEKOSZTÁLY OSZTÁLY EGYÜTTMŰKÖDÉSÉNEK KÖSZÖNHETŐEN

PROGRAM CÉLJA , A GYERMEK TESTI-LELKI EGÉSZSÉGÉNEK VÉDELME, AMI AZ ANYA KÖZELÉBEN TUD LEGINKÁBB MEGVALÓSULNI ÉS MÉG AZ ANYA MENTÁLIS BETEGSÉGE MELLETT IS ELÉRHETŐ

szupervízió

Pszichológus

Gyerekgyógyász

Szociális munkás

Pszichiáter

Nővér

Gyógytorna, babamasszázs

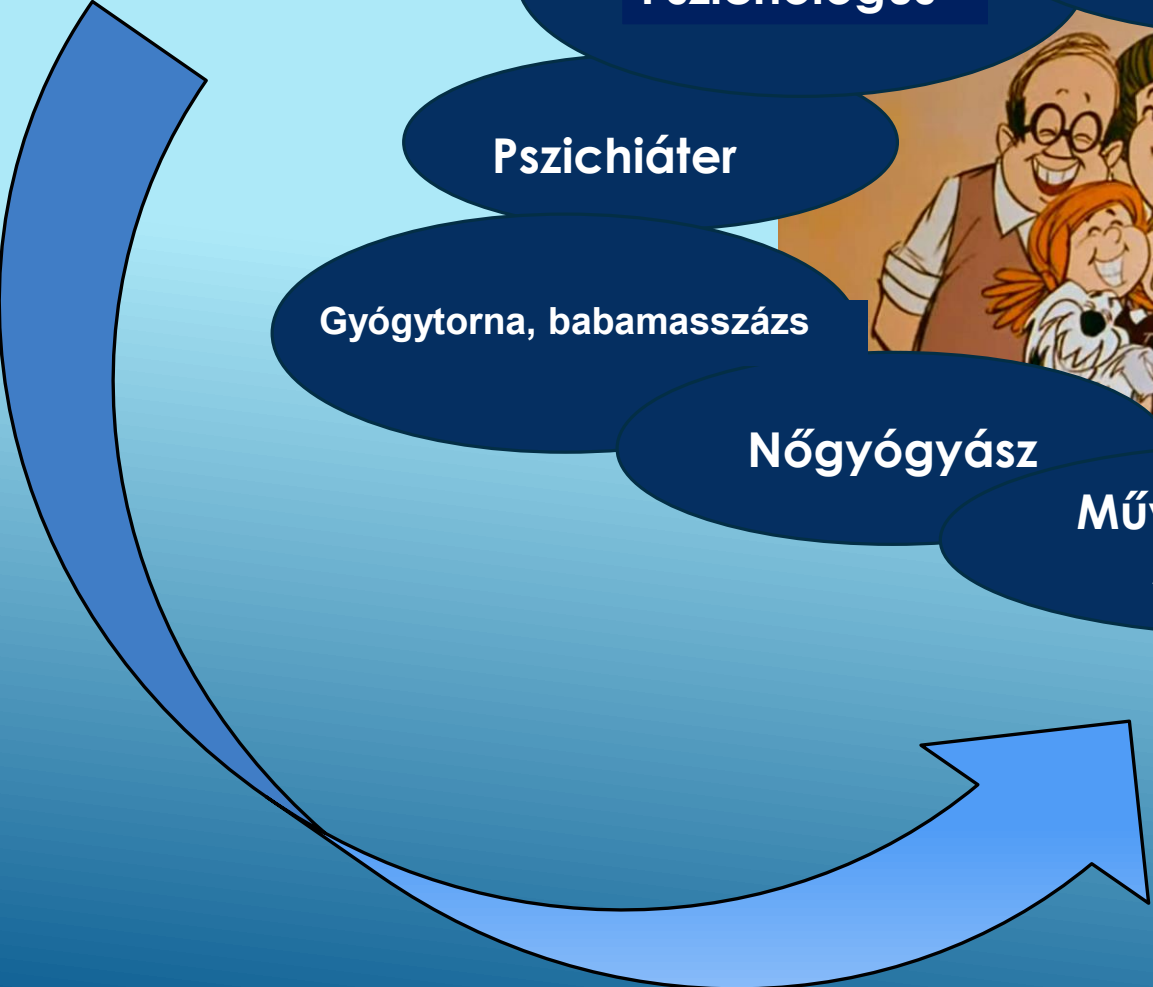
Integrált szülő-
csecsemő konzulens

Nőgyógyász

Művészetterápiás
szakember



Család
Védőnő
Háziorvos
Családjóléti szolgálat



Köszönöm a figyelmet!

